



국토교통부
Ministry of Land,
Infrastructure and Transport

마이홈 포털
www.myhome.go.kr
마이홈 콜센터
1600-1004
마이홈 상담센터
전국 36개소

보 도 자 료

배포 일시 2016. 2. 24(수)
총 10매(본문6, 붙임4)

담당부서 • 주택정책과
과장 권혁진, 사무관 조성태, 주무관 이영석
• ☎ (044)201-3336

2016년 2월 25일(목) 조간부터 보도하여 주시기 바랍니다.
※ 통신·방송·인터넷은 2. 24(수) 11:00 이후 보도 가능



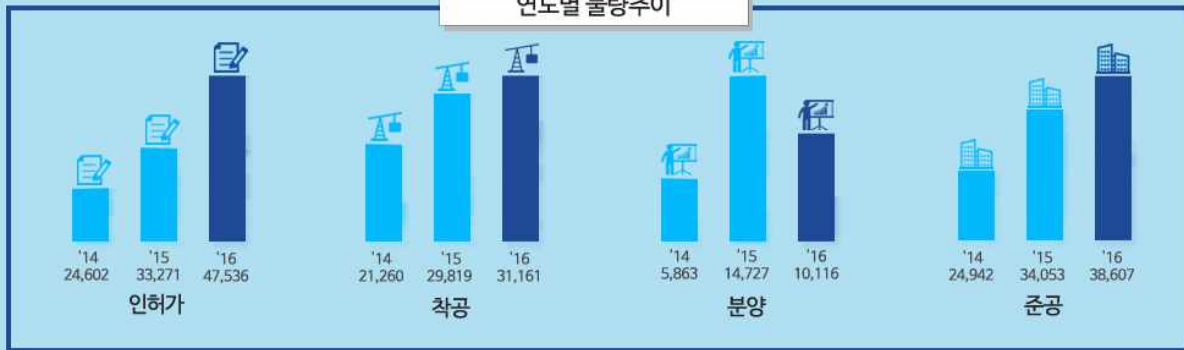
1월 주택인·허가 4.8만호로 전년동월대비 42.9% 증가 - 착공 4.5%, 준공 13.4% 증가, 분양은 31.3% 감소 -

한눈에 보는 전국 주택건설실적 2016년 1월(단위: 호)

단계별 주택건설실적



연도별 물량추이



- ◆ (인허가) 1월 4.8만호, 전년동월(3.3만호)대비 42.9% 증가
- ◆ (착공) 1월 3.1만호, 전년동월(3.0만호)대비 4.5% 증가
- ◆ (분양) 1월 1.0만호, 전년동월(1.5만호)대비 31.3% 감소
- ◆ (준공) 1월 3.9만호, 전년동월(3.4만호)대비 13.4% 증가

1. 인허가 실적

* 전체주택 대상

□ (종합) 1월 주택 인허가 실적은 전국 47,536호로 전년동월대비 42.9% 증가

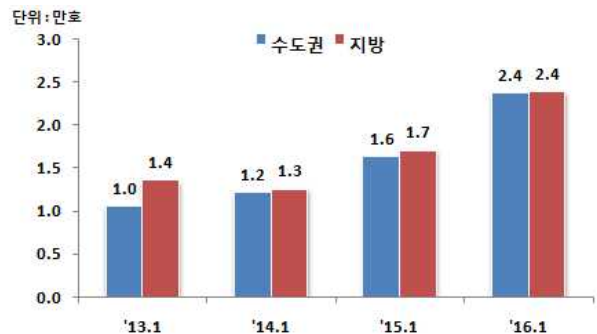
○ 1월 인허가 물량 중 재건축, 재개발 등 정비사업지구 내 인허가는 1.4만호로 '15.1월(0.2만호) 대비 5.5배(1.2만호) 증가

* 정비사업지구 인허가 제외 시 '16.1월은 3.4만호로 '15.1월(3.1만호)과 유사

< 월별 인허가 실적 추이 >



< 지역별 1월 인허가 실적 추이 >



□ (지역별) 수도권은 23,688호, 지방은 23,848호로 전년동월대비 각각 45.5%, 40.4% 증가

(단위 : 호, %)

구분	'16.1월	'15.1월	3년 평균 ('13~'15)	전년대비 증감	3년 평균대비 증감
전국	47,536	33,271	27,275	42.9%	74.3%
수도권	23,688	16,280	12,940	45.5%	83.1%
(서울)	5,586	3,646	3,849	53.2%	45.1%
(인천)	770	1,018	622	△24.4%	23.8%
(경기)	17,332	11,616	8,470	49.2%	104.6%
지방	23,848	16,991	14,335	40.4%	66.4%

□ (유형별) 아파트는 33,360호, 아파트 외 주택은 14,176호로 전년동월 대비 각각 54.0%, 22.1% 증가

(단위 : 호, %)

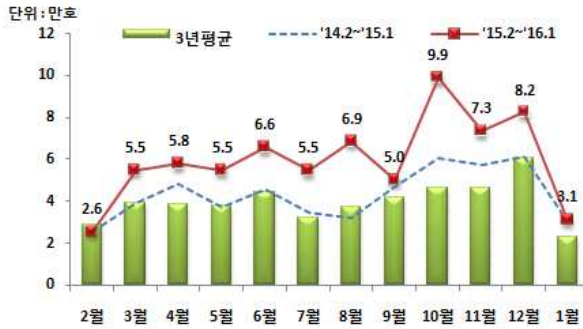
구분	'16.1월	'15.1월	3년 평균 ('13~'15)	전년대비 증감	3년 평균대비 증감	
전국	47,536	33,271	27,275	42.9%	74.3%	
유형별	아파트	33,360	21,665	17,608	54.0%	89.5%
	아파트외	14,176	11,606	9,667	22.1%	46.6%

2. 착공 실적

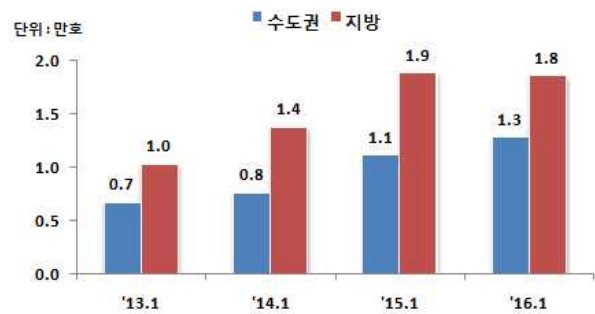
* 전체주택 대상

□ (종합) 1월 주택 착공 실적은 전국 31,161호로 전년동월대비 4.5% 증가

< 월별 착공 실적 추이 >



< 지역별 1월 착공 실적 추이 >



□ (지역별) 수도권은 12,699호로 전년동월대비 14.5% 증가, 지방은 18,462호로 1.4% 감소

(단위 : 호, %)

구분	'16.1월	'15.1월	3년 평균 ('13~'15)	전년대비 증감	3년 평균대비 증감
전국	31,161	29,819	22,668	4.5%	37.5%
수도권	12,699	11,087	8,434	14.5%	50.6%
(서울)	5,710	3,838	2,776	48.8%	105.7%
(인천)	564	789	607	△28.5%	△7.1%
(경기)	6,425	6,460	5,051	△0.5%	27.2%
지방	18,462	18,732	14,234	△1.4%	29.7%

□ (유형별) 아파트는 18,691호로 전년동월대비 5.7% 감소, 아파트 외 주택은 12,470호로 24.8% 증가

(단위 : 호, %)

구분	'16.1월	'15.1월	3년 평균 ('13~'15)	전년대비 증감	3년 평균대비 증감	
전국	31,161	29,819	22,668	4.5%	37.5%	
유형별	아파트	18,691	19,829	14,317	△5.7%	30.6%
	아파트 외	12,470	9,990	8,352	24.8%	49.3%

3. 분양(승인) 실적

* 공동주택 대상(주택법상 입주자모집 승인 대상)

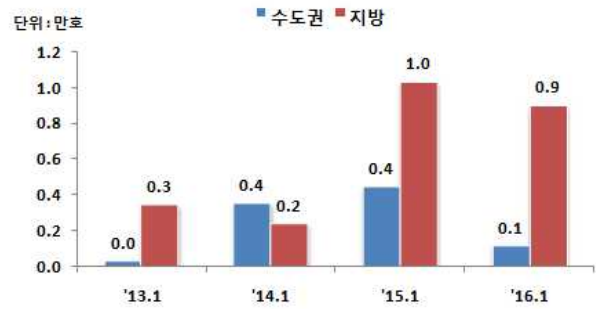
□ (종합) 1월 공동주택 분양실적은 전국 10,116호로 전년동월대비 31.3% 감소

○ 분양 실적은 '15.2월 이후 11개월만에 전년동월대비 감소세로 전환

< 월별 분양 실적 추이 >



< 지역별 1월 분양 실적 추이 >



□ (지역별) 수도권은 1,092호, 지방은 9,024호로 전년동월대비 각각 75.3%, 12.4% 감소

(단위 : 호, %)

구분	'16.1월	'15.1월	3년평균 ('13~'15)	전년대비 증감	3년 평균대비 증감
전국	10,116	14,727	8,096	△31.3%	25.0%
수도권	1,092	4,425	2,740	△75.3%	△60.1%
(서울)	1,026	1,194	1,360	△14.1%	△24.6%
(인천)	0	1,153	398	순감	순감
(경기)	66	2,078	983	△96.8%	△93.3%
지방	9,024	10,302	5,356	△12.4%	68.5%

□ (유형별) 일반분양은 7,986호로 전년동월대비 39.0% 감소, 임대주택은 524호로 0.8% 증가

(단위 : 호, %)

구분	'16.1월	'15.1월	3년평균 ('13~'15)	전년대비 증감	3년 평균대비 증감	
전국	10,116	14,727	8,096	△31.3%	25.0%	
유형별	일반분양	7,986	13,102	6,758	△39.0%	18.2%
	임대주택	524	520	664	0.8%	△21.1%
	조합원분*	1,606	1,105	674	45.3%	138.3%

* 재건축, 재개발, 지역주택조합 등의 사업에서 조합원에 공급되는 물량

4. 준공(입주) 실적

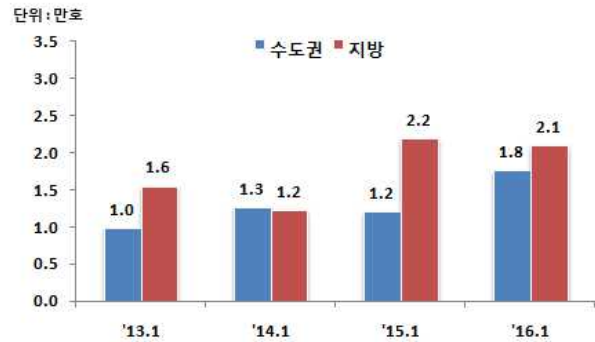
* 전체주택 대상

- (종합) 1월 주택 준공 실적은 전국 38,607호로 전년동월대비 13.4% 증가

< 월별 준공 실적 추이 >



< 지역별 1월 준공 실적 추이 >



- (지역별) 수도권은 17,626호로 전년동월대비 45.5% 증가, 지방은 20,981호로 4.4% 감소

(단위 : 호, %)

구분	'16.1월	'15.1월	3년평균 ('13~'15)	전년대비 증감	3년평균대비 증감
전국	38,607	34,053	28,111	13.4%	37.3%
수도권	17,626	12,115	11,514	45.5%	53.1%
(서울)	8,247	5,431	5,656	51.9%	45.8%
(인천)	712	889	933	△19.9%	△23.7%
(경기)	8,667	5,795	4,925	49.6%	76.0%
지방	20,981	21,938	16,597	△4.4%	26.4%

- (유형별) 아파트는 23,222호, 아파트 외 주택은 15,385호로 전년동월 대비 각각 16.4%, 9.1% 증가

(단위 : 호, %)

구분	'16.1월	'15.1월	3년평균 ('13~'15)	전년대비 증감	3년평균대비 증감	
전국	38,607	34,053	28,111	13.4%	37.3%	
유형별	아파트	23,222	19,954	14,191	16.4%	63.6%
	아파트외	15,385	14,099	13,920	9.1%	10.5%

【붙임1】 '16.1월 주택 건설 인허가 실적(전체주택)

【붙임2】 '16.1월 주택 착공 실적(전체주택)

【붙임3】 '16.1월 분양(승인)실적(공동주택)

【붙임4】 '16.1월 주택 준공 실적(전체주택)



이 보도자료와 관련하여 보다 자세한 내용이나 취재를 원하시면
국토교통부 주택정책과 조성태 사무관(☎ 044-201-3336)에게 연락주시기 바랍니다.

(단위 : 호)

구 분	당 월 기 준				
	'16.1월	'15.1월	3년평균 ('13~'15)	전년동월 대비증감	3년평균 대비증감
전 국	47,536	33,271	27,275	42.9%	74.3%
수도권	23,688	16,280	12,940	45.5%	83.1%
서울	5,586	3,646	3,849	53.2%	45.1%
인천	770	1,018	622	△24.4%	23.8%
경기	17,332	11,616	8,470	49.2%	104.6%
지방소계	23,848	16,991	14,335	40.4%	66.4%
5대광역시	8,600	4,289	3,425	100.5%	151.1%
부산	3,703	2,820	1,520	31.3%	143.6%
대구	1,328	912	851	45.6%	56.1%
광주	390	113	515	245.1%	△24.3%
대전	439	211	235	108.1%	86.8%
울산	2,740	233	304	1076.0%	801.3%
기타지방	15,248	12,702	10,910	20.0%	39.8%
세종	30	233	199	△87.1%	△84.9%
강원	2,616	830	505	215.2%	418.0%
충북	1,403	1,390	731	0.9%	91.9%
충남	2,018	4,282	2,182	△52.9%	△7.5%
전북	2,186	1,404	831	55.7%	163.1%
전남	669	466	760	43.6%	△12.0%
경북	763	1,707	1,993	△55.3%	△61.7%
경남	4,329	1,265	3,089	242.2%	40.1%
제주	1,234	1,125	619	9.7%	99.4%

붙임 2

'16.1월 주택 착공 실적(전체주택)

(단위 : 호)

구 분	당 월 기 준				
	'16.1월	'15.1월	3년평균 (‘13~’15)	전년동월 대비증감	3년평균 대비증감
전 국	31,161	29,819	22,668	4.5%	37.5%
수도권	12,699	11,087	8,434	14.5%	50.6%
서울	5,710	3,838	2,776	48.8%	105.7%
인천	564	789	607	△28.5%	△7.1%
경기	6,425	6,460	5,051	△0.5%	27.2%
지방소계	18,462	18,732	14,234	△1.4%	29.7%
5대광역시	7,153	4,700	3,782	52.2%	89.1%
부산	1,799	1,175	1,564	53.1%	15.0%
대구	2,085	2,495	1,292	△16.4%	61.4%
광주	2,249	307	366	632.6%	514.5%
대전	236	563	318	△58.1%	△25.8%
울산	784	160	242	390.0%	224.0%
기타지방	11,309	14,032	10,452	△19.4%	8.2%
세종	61	1,187	999	△94.9%	△93.9%
강원	1,385	387	262	257.9%	428.6%
충북	368	2,302	1,153	△84.0%	△68.1%
충남	3,855	1,959	1,454	96.8%	165.1%
전북	612	611	857	0.2%	△28.6%
전남	871	1,334	1,045	△34.7%	△16.7%
경북	1,675	2,718	2,099	△38.4%	△20.2%
경남	960	1,658	1,605	△42.1%	△40.2%
제주	1,522	1,876	977	△18.9%	55.8%

붙임 3

'16.1월 주택 분양(승인) 실적(공동주택)

(단위 : 호)

구 분	당 월 기 준				
	'16.1월	'15.1월	3년평균 ('13~'15)	전년동월 대비증감	3년평균 대비증감
전 국	10,116	14,727	8,096	△31.3%	25.0%
수도권	1,092	4,425	2,740	△75.3%	△60.1%
서울	1,026	1,194	1,360	△14.1%	△24.6%
인천	0	1,153	398	순감	순감
경기	66	2,078	983	△96.8%	△93.3%
지방소계	9,024	10,302	5,356	△12.4%	68.5%
5대광역시	1,934	2,793	1,754	△30.8%	10.3%
부산	39	242	114	△83.9%	△65.8%
대구	1,398	1,791	958	△21.9%	45.9%
광주	462	0	415	순증	11.3%
대전	0	0	14	0%	순감
울산	35	760	253	△95.4%	△86.2%
기타지방	7,090	7,509	3,602	△5.6%	96.8%
세종	0	0	279	0%	순감
강원	2,297	0	45	순증	5004.4%
충북	651	701	272	△7.1%	139.3%
충남	2,709	3,028	1,034	△10.5%	162.0%
전북	328	0	172	순증	90.7%
전남	154	0	29	순증	431.0%
경북	328	2,282	778	△85.6%	△57.8%
경남	591	1,332	728	△55.6%	△18.8%
제주	32	166	265	△80.7%	△87.9%

붙임 4

'16.1월 주택 준공 실적(전체주택)

(단위 : 호)

구 분	당 월 기 준				
	'16.1월	'15.1월	3년평균 ('13~'15)	전년동월 대비증감	3년평균 대비증감
전 국	38,607	34,053	28,111	13.4%	37.3%
수도권	17,626	12,115	11,514	45.5%	53.1%
서울	8,247	5,431	5,656	51.9%	45.8%
인천	712	889	933	△ 19.9%	△ 23.7%
경기	8,667	5,795	4,925	49.6%	76.0%
지방소계	20,981	21,938	16,597	△ 4.4%	26.4%
5대광역시	5,161	7,261	4,503	△ 28.9%	14.6%
부산	1,248	2,326	1,789	△ 46.3%	△ 30.2%
대구	2,510	2,364	1,045	6.2%	140.2%
광주	866	1,687	1,005	△ 48.7%	△ 13.8%
대전	350	612	342	△ 42.8%	2.3%
울산	187	272	323	△ 31.3%	△ 42.1%
기타지방	15,820	14,677	12,094	7.8%	30.8%
세종	804	2,396	874	△ 66.4%	△ 8.0%
강원	420	357	418	17.6%	0.5%
충북	1,954	539	621	262.5%	214.7%
충남	3,524	970	1,189	263.3%	196.4%
전북	1,509	2,776	1,715	△ 45.6%	△ 12.0%
전남	834	1,932	2,285	△ 56.8%	△ 63.5%
경북	1,664	915	1,672	81.9%	△ 0.5%
경남	4,260	4,062	2,154	4.9%	97.8%
제주	851	730	1,166	16.6%	△ 27.0%